

DESCRIPTIF TECHNIQUE



Multi Cutter GB

MULTI CUTTER GB

Cet outil est adapté à la rénovation du logement de roulement gauche dans certains types de boîtes de vitesses automatiques et mécaniques appliquées entre autres dans les voitures Audi.

Les types de boîtes de vitesse sélectionnés sont les suivants :

0AW – Multitronic 8 vitesses automatique

0B5 – S tronic 7 vitesses automatique

Brève description du fonctionnement

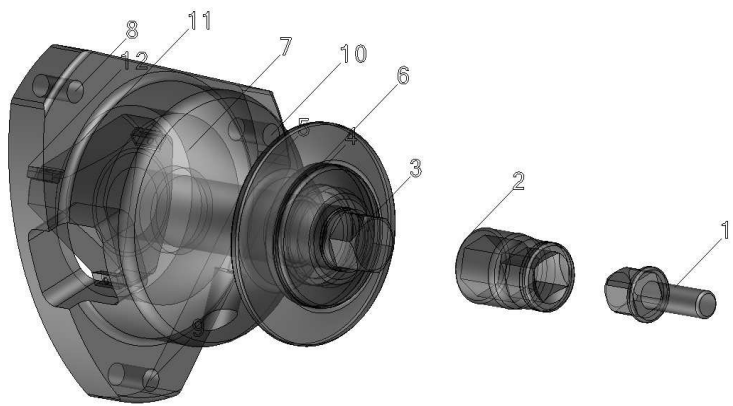
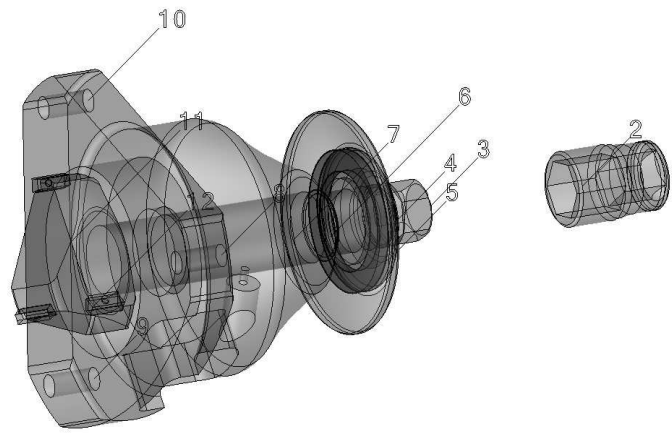
Installer l'outil sur le corps de la boîte de vitesses à l'aide de trois vis à l'endroit où l'arbre intermédiaire sort du mécanisme différentiel, du côté gauche du carter. Au moment où toutes les vis fixant l'outil sont serrées, l'outil revient automatiquement au bon endroit, c'est-à-dire, qu'il est centré perpendiculairement par rapport à l'axe du mécanisme. Puis, après installation de la clef 19mm et de l'adaptateur de raccordement n°1 et utilisation de la bonne perceuse, il est possible de procéder à l'usinage par coupe du logement de roulement. Ces démarches peuvent être effectuées en peu de temps aussi bien sur une boîte démontée que sur une boîte montée sur le véhicule après le démontage de la roue et de certains éléments supplémentaires et l'application d'une rallonge standard $\frac{1}{2}$ entre la clef 19mm et l'adaptateur n°1. L'option qui permet d'effectuer ces travaux sans le démontage de la boîte de vitesse permet de raccourcir de manière considérable la durée de travail et permet de baisser les coûts de manière très importante.

Descriptif de la construction

L'outil *Multi Cutter GB* est composé d'une tête comprenant trois tranchants amovibles qui est liée à un long axe conducteur, placé dans une douille fabriquée dans un matériau qui protège contre le grippage. Grâce à cela, il est possible d'obtenir une très haute qualité de l'orifice traité. Ensuite, l'ensemble de l'outil est installé dans un corps qui se centre automatiquement grâce à trois orifices qui se trouvent sur les bords. Le corps peut être en aluminium, en acier ou autres matériaux. De l'autre côté de la tête, un disque mobile a été installé afin de faciliter le travail. Cette poignée est placée sur une douille de distance et sur un palier supporté par un élément en acier de l'autre côté, protégé par un segment Seeger.

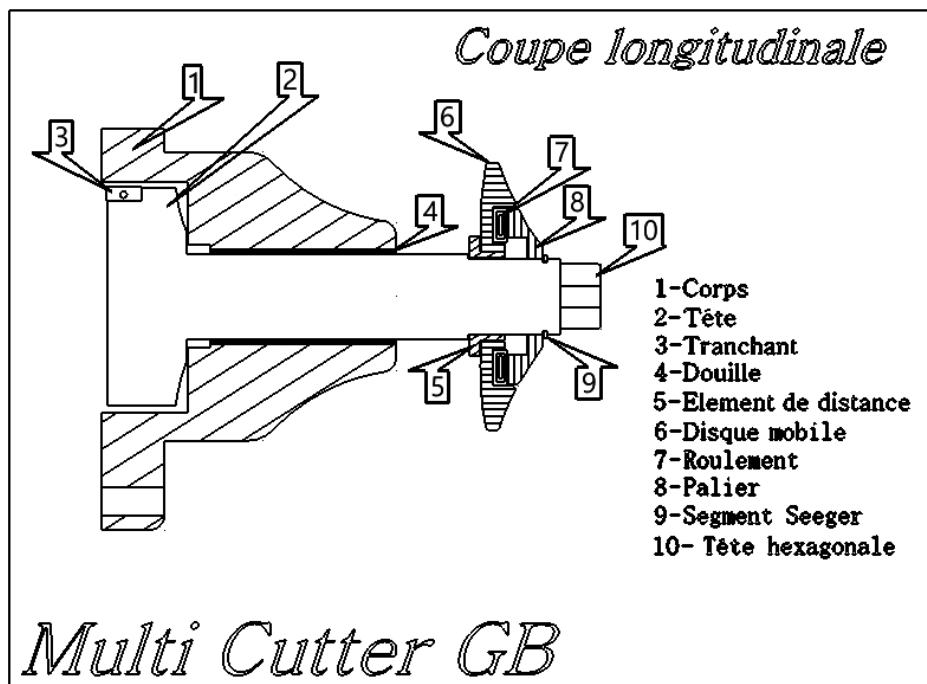
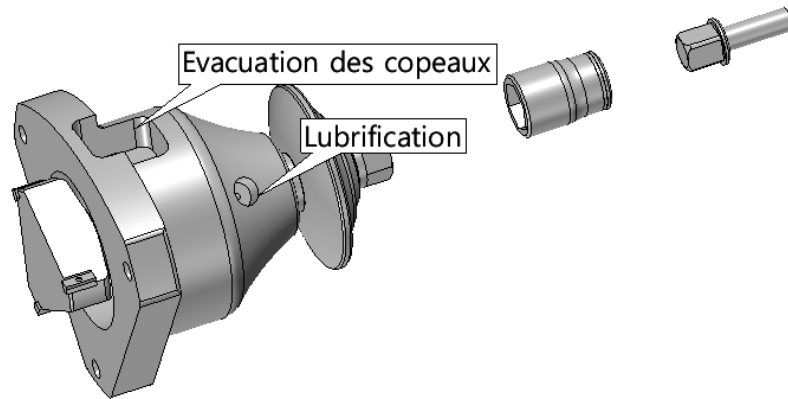
Liste des principaux éléments, suivant le dessin descriptif :

- 1- pièce de raccordement adaptateur
- 2- douille – 19 mm
- 3- tête hexagonale de l'axe
- 4- support du palier
- 5- disque mobile
- 6- l'axe conducteur
- 7- corps
- 8,9,10- orifices centrants et fixants
- 11- tête
- 12- un des trois tranchants amovibles



Note supplémentaire

Entre les éléments 3 et 4 se trouve un segment Seeger, entre les éléments 4 et 5, il se trouve un roulement, et dans la partie centrale du disque mobile, un élément de distance déterminant le jeu entre l'axe 6 et le disque 5, ainsi limitant la profondeur de la surface usinée du logement. Dans la partie centrale du corps 7 une douille faite d'un matériaux résistant à l'effet de friction a été inséré, dans la quelle travaille en mouvement rotatif et longitudinal. Sur le corps **7 deux orifices ont été placés : un plus grand sous forme d'un carré afin d'évacuer les copeaux et un plus petit, rond, qui sert à une lubrification périodique.**



CONDITIONS DE GARANTIE

Multi Cutter GB

Le fabricant du *Multi Cutter GB* offre une garantie de bon fonctionnement de l'outil pour la période d'un an à compter de la date de l'achat. Par contre toutes les défaillances dues aux chocs, aux chutes ou à l'exploitation non conforme aux indications du mode d'emploi et la corrosion ne font pas l'objet de la garantie.

Aussi, ne font pas l'objet de la garantie :

- 1 - les tranchants échangeables
- 2 - les vis serrant les tranchants échangeables
- 3 - la clef T8
- 4 - Le graisseur à huile

Indications et contraintes

- 1- Toujours utiliser une clef à douille 19mm (dessin descriptif technique n° 2) du type hexagonal sur l'entraînement *Multi Cutter GB*.
- 2- Vitesse maximum de la tête coupante est de 3000 rpm pendant 5 minutes de travail sans interruption.
- 3- Avant chaque utilisation, lubrifier l'axe conducteur de la tête.

*Conception, construction, mode d'emploi et
descriptif technique*

Grzegorz Brzezowski

L'outil *Multi Cutter GB* a été produit

en coopération avec
ASGB Automatic Service (Pologne)
et Auto GB (France)

www.sppeyer.com